

# BAXI



## Luna Air

Caldaie murali a gas per esterni

# LUNA AIR

## Caldaie murali a gas per esterni



### SISTEMA MODULGAS

Valvola gas con dispositivo che può operare fino a -15°C

Sistema AFR brevettato BAXI di regolazione dell'aria per l'ottimizzazione del rendimento (240Fi)

Modulazione continua elettronica di fiamma  
Accensione elettronica  
Bruciatore in acciaio  
Accensione graduale automatica

### SISTEMA IDRAULICO

Scambiatore acqua/acqua in acciaio inox  
Valvola deviatrice a tre vie motorizzata  
By-pass automatico  
Pompa di circolazione con degasatore incorporato  
Post circolazione pompa  
Sistema antibloccaggio pompa che interviene ogni 24 ore  
Sistema antibloccaggio valvola a tre vie che interviene ogni 24 ore  
Filtro ispezionabile entrata acqua sanitaria  
Valvola di sicurezza sul circuito riscaldamento che interviene quando la pressione è a 3 bar

### SISTEMA DI TERMOREGOLAZIONE

Due campi di temperatura riscaldamento selezionabili: 30/85°C, 30/45°C  
Predisposizione sonda esterna  
Predisposizione telecontrollo

Regolazione temperatura circuito riscaldamento  
Regolazione temperatura circuito sanitario  
Posizione COMFORT

### SISTEMA DI CONTROLLO E RILEVAZIONE

Controllo delle temperature mediante sonde NTC  
Autoverifica della corretta funzionalità dei sistemi di controllo  
Termostato limite contro le sovratemperature dello scambiatore acqua/fumi  
Pannello elettronico per il totale controllo del gas  
Pressostato differenziale che blocca il gas in caso di mancanza d'acqua o di pompa bloccata  
Pressostato differenziale di sicurezza per il controllo della corretta evacuazione dei fumi (240Fi)  
Termostato di sicurezza per il controllo della corretta evacuazione dei fumi (240i)  
**Dispositivo antigelo sul circuito riscaldamento**  
**Dispositivo antigelo sul circuito sanitario**  
Sistema di filtraggio antidisturbi radio  
Termometro a led  
Display multifunzione

### ACCESSORI A CORREDO

Rubinetto di riempimento impianto  
Rubinetto gas a sfera  
Rubinetto entrata sanitaria con filtro  
Rubinetto di scarico  
Raccordi telescopici  
Dima e ganci di sostegno

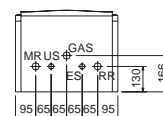
DESCRIZIONE		BITERMICHE	
		CAMERA STAGNA	TIRAGGIO NATURALE
		LUNA AIR 240Fi	LUNA AIR 240i
Portata termica nominale	kW	26,3	26,3
Portata termica ridotta	kW	10,6	10,6
Potenza termica nominale	kW	24	24
Potenza termica ridotta	kW	9,3	9,3
Rendimento diretto nominale	%	90,3	90,3
Rendimento diretto al 30% della portata	%	88	88
Camera di combustione stagna		•	-
Accensione		ionizzazione	ionizzazione
Dispositivo antigelo sul circuito riscaldamento		•	•
Dispositivo antigelo sul circuito sanitario		•	•
Vaso espansione	l/bar	8/0,5	8/0,5
Pressione massima acqua circuito termico	bar	3	3
Regolazione temperatura acqua riscaldamento	°C	30/85-30/45	30/85-30/45
Regolazione temperatura acqua sanitaria	°C	35/65	35/65
Produzione acqua sanitaria ΔT 25°C	l/min	13,7	13,7
Produzione acqua sanitaria ΔT 35°C	l/min	9,8	9,8
Portata minima acqua sanitaria	l/min	2,5	2,5
Pressione minima circuito sanitario	bar	0,2	0,2
Pressione massima circuito sanitario	bar	8	8
Dimensioni			
Altezza	mm	760	800
Larghezza	mm	450	450
Profondità	mm	345	345
Tubo scarico	Ø mm	-	120
Tubo scarico-aspirazione concentrico/sdoppiato	Ø mm	60-100/80	-
Peso netto	kg	39	34,5
Tipo gas		Metano/GPL	Metano/GPL
Pressione alimentazione gas metano	mbar	20	20
Pressione alimentazione GPL (G30-G31)	mbar	30/37	30/37
Tensione di alimentazione	V	230	230
Potenza elettrica nominale	W	170	110
Grado di protezione		IPX5D	IPX5D

arstudio bassano a. - Printed by BATTAGIN - S. Zenone Ezz. (TV) - 11/02

## BAXI s.p.a.

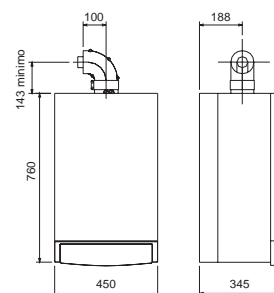
36061 BASSANO DEL GRAPPA (VI) Italia  
Via Trozzetti, 20  
Tel. +39 0424 517111 - Fax +39 0424 38089  
http://www.baxi.it - E-mail: info@baxi.it

### CAMERA STAGNA

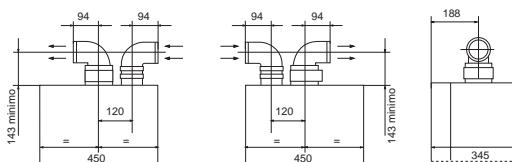


MR: mandata riscaldamento G 3/4  
US: uscita sanitario G 1/2  
GAS: entrata gas G 3/4  
ES: entrata sanitario G 1/2  
RR: ritorno riscaldamento G 3/4

● CONDOTTO DI SCARICO-ASPIRAZIONE COASSIALE

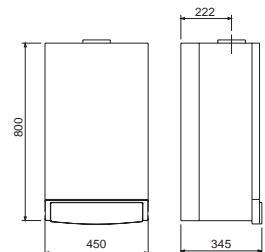


● CONDOTTI DI SCARICO-ASPIRAZIONE SEPARATI



SISTEMA AFR BREVETTATO DI REGOLAZIONE DELL'ARIA PER L'OTTIMIZZAZIONE DEL RENDIMENTO

### TIRAGGIO NATURALE



La casa costruttrice non assume responsabilità per eventuali errori o inesattezze nel contenuto di questo prospetto e si riserva il diritto di apportare ai suoi prodotti, in qualunque momento e senza avviso, eventuali modifiche ritenute opportune per qualsiasi esigenza di carattere tecnico o commerciale.

SIAMO PRESENTI SULLE PAGINE GIALLE ALLA VOCE "CALDAIE A GAS"